



ITEA株式会社 東京環境アレルギー研究所

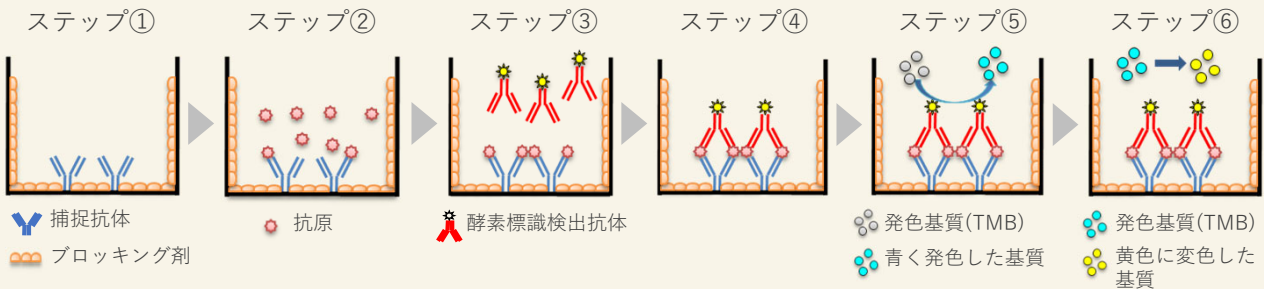
環境アレルゲン関連研究用製品



ELISA キット

サンドウィッチELISAは、免疫反応を利用した抗原濃度測定法です。
 下記の①～⑥のステップ後に吸光度を測定し、検量線から検体中の抗原濃度を算出します。
 ITEAのELISAキットは、捕捉抗体固相化済み96ウェルプレートを含む【オールインワン型】と、
 捕捉抗体・酵素標識検出抗体・標準液より構成された【構築型】の2種からお選びいただけます。

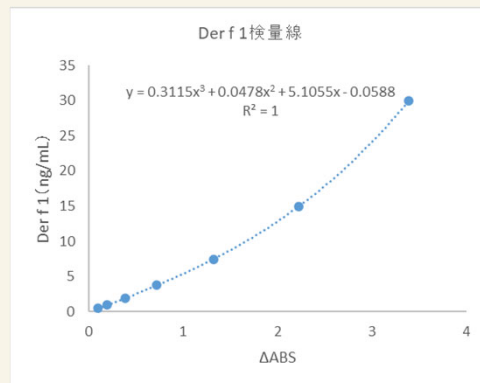
ELISAの原理



ステップ① 捕捉抗体をウェルに固相化する。
 (ブロッキング済)
 ステップ② 抗原を捕捉抗体に結合させる。
 ステップ③ 酵素標識検出抗体を添加する。

ステップ④ 捕捉抗体と酵素標識検出抗体にて抗原を挟む。
 ステップ⑤ 発色基質を添加し酵素と反応させる。(青く発色)
 ステップ⑥ 反応停止液を添加し反応を停止する。
 (青色から黄色に変色)

検量線例



ELISAキットの使用例

- ・室内塵中のダニ/スギ花粉アレルゲン量測定
- ・空中浮遊スギ花粉アレルゲン量測定
- ・寝具のダニアレルゲン量測定
- ・食品に混入したダニアレルゲン量測定
- ・ダニアレルゲン対策製品の開発・性能評価
- ・学校保健法における室内ダニアレルゲン測定
- ・研究用OVA試薬の定量
- ・血清中および乳中のOVA濃度の測定 等

粗抽出物



- ・ダニ、花粉、ペット、真菌（カビ）の抗原粗抽出液です。
 - ・凍結乾燥品にて販売しています。*1
 - ・1 mLの精製水で完全に溶解します。
- *1 製品#10108、#10110は凍結溶液、#10601～10603は50%グリセロール含有品です。

精製抗原



- ・スギ花粉アレルゲン とヒノキ花粉アレルゲンの精製品を販売しています。

花 粉



- ・国産花粉、輸入花粉を販売しています。
- ・採取年度、産地についてのご要望があればご相談ください。

抗 体



- ・抗BSAポリクローナル抗体、ビオチン標識抗BSAポリクローナル抗体の2種を作製・販売しています。

- ◎ 本カタログ掲載以外の仕様（アレルゲン種、量、濃度、抽出溶媒等）をご希望の場合はご相談ください。
- ◎ 大量発注も承っております。

サンドイッチELISA（Enzyme-linked immunosorbent assay）法は、アレルゲンに特異的に反応する二種類の抗体を使ってアレルゲンを検出・定量する手法です。ITEAでは、以下の特徴を持つOVA、スギ花粉、ダニの主要アレルゲンに対応するELISAキットを取り揃えています。

迅速！
 測定時間 2時間 15分～3時間 45分

高感度！
 検出限界 31.2 pg/ml～0.78 ng/ml

主要アレルゲンを
特異的に検出！

**室温で
 測定可能！**

1. 価格表

■ ELISAキット(抗体固相化済)

測定対象アレルゲンに対する一次抗体固相化済み96ウェルプレートを含む、オールインワン型のELISAキットです。



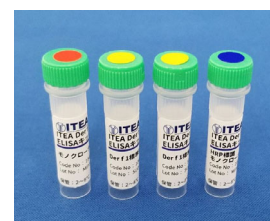
製品コード	製品名	包装	価格¥(税抜)
10203	ITEA 卵白アルブミン(OVA) ELISA キット (抗体固相化済)	96ウェル	80,000
10204	ITEA スギ花粉アレルゲン (Cry j 1) ELISA キット (抗体固相化済)	96ウェル	60,000
10205	ITEA ダニアレルゲン (Der f 1) ELISA キット (抗体固相化済)	96ウェル	40,000
10206	ITEA ダニアレルゲン (Der p 1) ELISA キット (抗体固相化済)	96ウェル	40,000
10207	ITEA ダニアレルゲン (Der f 1) 高感度ELISAキット (抗体固相化済)	96ウェル	80,000
10208	ITEA ダニアレルゲン (Der f 2) ELISAキット (抗体固相化済) *1	96ウェル	80,000

*1 本キットはDer f 2およびDer p 2に交差反応を示すので、Der f 2とDer p 2を含む検体中のDer f 2濃度を厳密に定量することはできません。

■ 構築型 ELISAキット

サンドイッチELISAにより下記の各種アレルゲンを測定するために必要な抗体（固相化用抗体と検出用標識抗体）および標準液で構成されています。標識抗体は、ビオチン標識もしくはHRP標識をお選びいただけます。

ビオチン標識



製品コード	製品名	包装*2	価格¥(税抜)
10301	ITEA スギ花粉アレルゲン (Cry j 1) 測定用 構築型ELISAキット (ビオチン標識)	3プレート分	90,000
10302	ITEA ダニアレルゲン (Der f 1) 測定用 構築型ELISAキット (ビオチン標識)	3プレート分	60,000
10303	ITEA ダニアレルゲン (Der p 1) 測定用 構築型ELISAキット (ビオチン標識)	3プレート分	60,000
10304	ITEA ダニアレルゲン (Der f 2) 測定用 構築型ELISAキット (ビオチン標識) *3	3プレート分	90,000

*2 96ウェル x 3プレート分

*3 本キットはDer f 2およびDer p 2に交差反応を示すので、Der f 2とDer p 2を含む検体中のDer f 2濃度を厳密に定量することはできません。

ビオチン標識 構築型ELISAキットのオプション品として、ストレプトアビジンペルオキシダーゼと発色基質液も販売しております。

ビオチン標識 : オプション品

製品コード	製品名	包装 ^{*1}	価格¥(税抜)
10351	ストレプトアビジン-HRP + 発色基質液 (TMB) セット	3プレート分	5,000

*1 96ウェル x 3プレート分

HRP標識

製品コード	製品名	包装 ^{*2}	価格¥(税抜)
10401	ITEA スギ花粉アレルゲン (Cry j 1) 測定用 構築型ELISAキット (HRP標識)	3プレート分	105,000
10402	ITEA ダニアレルゲン (Der f 1) 測定用 構築型ELISAキット (HRP標識)	3プレート分	75,000
10403	ITEA ダニアレルゲン (Der p 1) 測定用 構築型ELISAキット (HRP標識)	3プレート分	75,000
10404	ITEA ダニアレルゲン (Der f 2) 測定用 構築型ELISAキット (HRP標識) ^{*3}	3プレート分	105,000

*2 96ウェル x 3プレート分

*3 本キットはDer f 2およびDer p 2に交差反応を示すので、Der f 2とDer p 2を含む検体中のDer f 2濃度を厳密に定量することはできません。

■ 関連製品

ISO 4333:「繊維製品上の花粉やダニ由来タンパク質等の減少度測定法」の抗原として使用できる各種アレルゲン粗抽出物です。当該目的で使用される場合は、Polysorbate 20含有Phosphate buffered saline (pH7.4) にて、#10601・#10603は500倍、#10602は1000倍に希釈してご使用ください。

製品コード	製品名	包装	価格¥(税抜)
10601	スギ花粉抽出物 (50%グリセロール含有)	Cry j 1量 15 µg ^{*4}	15,000
10602	ダニ (Der f 1) 抽出物 (50%グリセロール含有)	Der f 1量 15 µg ^{*5}	15,000
10603	ダニ (Der p 1) 抽出物 (50%グリセロール含有)	Der p 1量 15 µg ^{*4}	15,000

*4 #10601、#10603はいずれも7.5 µg/mL x 2本

*5 #10602は15 µg/mL x 1本。

2. 製品紹介

■ ITEA 卵白アルブミン (OVA) ELISA キット (抗体固相化済)

製品コード：10203

本キットは鶏卵由来のOVAを測定するELISAキットです。
免疫・アレルギー研究におけるOVA測定に適しています。



冷蔵 (2~8℃)

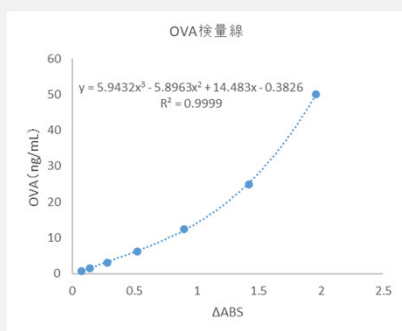
測定時間 2時間15分 検出感度 0.78 ng/mL

キット内容

- 抗体固相化96ウェルプレート
- 発色基質液 (TMB)
- 洗浄液 (20倍濃縮液)
- 標準液 (凍結乾燥) 4測定分
- 反応停止液 (0.5 M硫酸)
- マイクロプレート用シール
- 酵素標識抗体
- 検体希釈液
- 取扱説明書

測定範囲：0.78~50 ng/mL

検量線例：



日内再現性：CV < 3%

日間再現性：CV < 14%

室内再現性：CV < 14%

※ OVA試料液を3重×6回測定し、再現性を評価した。

添加回収試験：

検体	回収率(%)	
正常血清	マウス	96.5
	ラット	97.6
	ヒト	94.5
	ウサギ	103.5
	イヌ	103.1
	ウシ胎仔	105.2
細胞培養液 (10%ウシ胎仔血清添加)	RPMI	99.5
	DMEM	103.7

※希釈率はすべて10倍

■ ITEA スギ花粉アレルギー (Cry j 1) ELISA キット (抗体固相化済)

製品コード：10204

日本スギ (*Cryptomeria japonica*) の主要アレルギーであるCry j 1を定量するELISAキットです。
試料中のCry j 1測定、アレルギー低減化効果の検証などに適しております。



冷蔵 (2~8℃)

測定時間 2時間15分 検出感度 0.16 ng/mL

キット内容

- 抗体固相化96ウェルプレート
- 発色基質液 (TMB)
- 洗浄液 (20倍濃縮液)
- 標準液 (凍結乾燥) 4測定分
- 反応停止液 (0.5 M硫酸)
- マイクロプレート用シール
- 酵素標識抗体
- 検体希釈液
- 取扱説明書

測定範囲：0.16~10 ng/mL

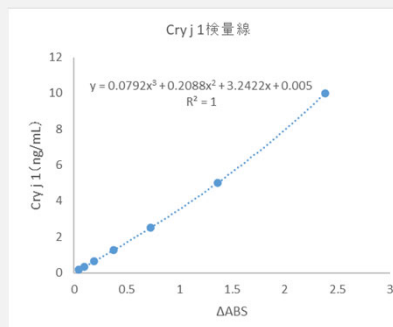
日内再現性：CV < 3%

日間再現性：CV < 7%

室内再現性：CV < 8%

※ Cry j 1試料液を3重×6回測定し、再現性を評価した。

検量線例：



■ ITEA ダニアレルゲン ELISA キット (抗体固相化済)

製品コード：10205, 10206

幅広い用途に活用できるITEAのロングセラー商品です。

ハウスダスト中のDer f 1・Der p 1測定、食品原材料におけるダニ混入の検査、アレルギー低減化効果の検証などに適しています。



冷蔵 (2~8℃)

測定時間 2時間15分

検出感度 0.23 ng/mL

キット内容

- 抗体固相化96ウェルプレート
- 発色基質液 (TMB)
- 洗浄液 (20倍濃縮液)
- 標準液 (凍結乾燥) 4測定分
- 反応停止液 (0.5 M硫酸)
- マイクロプレート用シール
- 酵素標識抗体
- 検体希釈液
- 取扱説明書

測定範囲：0.23~30 ng/mL

Der f 1

日内再現性：CV < 4 %

日間再現性：CV < 8 %

室内再現性：CV < 9 %

※ Der f 1またはDer p 1試料液を3重×6回測定し、再現性を評価した。

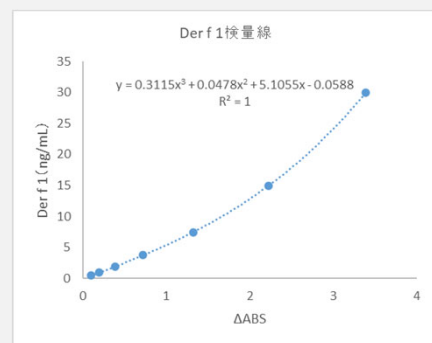
Der p 1

日内再現性：CV < 5 %

日間再現性：CV < 4 %

室内再現性：CV < 6 %

検量線例：
(Der f 1)



■ ITEA ダニアレルゲン (Der f 1) 高感度ELISA キット (抗体固相化済)

製品コード：10207

検量線範囲 31.2 ~ 2000 pg/ml のDer f 1 高感度ELISAキットです。

これまで測定できなかった微量な Der f 1量測定にご活用ください。



冷蔵 (2~8℃)

測定時間 3時間45分

検出感度 31.2 pg/mL

キット内容

- 抗体固相化96ウェルプレート
- 発色基質液 (TMB)
- マイクロプレート用シール
- 標準液 (凍結乾燥) 4測定分
- 反応停止液 (0.5 M硫酸)
- 取扱説明書
- 酵素標識抗体
- 検体希釈液
- 酵素標識ストレプトアビジン
- 洗浄液 (20倍濃縮液)

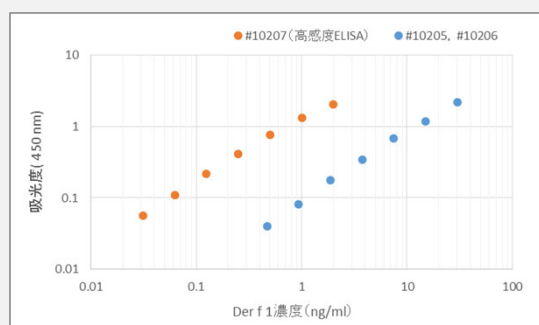
測定範囲：31.2~2000 pg/mL

日差再現性：CV < 5 %

日内再現性：CV < 5 %

※ 検量線内の低、中、高濃度域にDer f 1濃度を調整し検体を4回 独立して測定し算出。

検量線例：



■ ITEA ダニアレルゲン ELISA (Der f 2) キット (抗体固相化済) *1

製品コード：10208

ダニ虫体および排泄物に含まれるコナヒョウヒダニの第2アレルゲン (Der f 2) を測定できます。ハウスダスト中のDer f 2測定、食品原材料におけるダニ混入の検査、アレルゲン低減化の検証などに適しています。



冷蔵 (2~8℃)

測定時間 2時間15分

検出感度 0.08 ng/mL

キット内容

- ・抗体固相化96ウェルプレート
- ・発色基質液 (TMB)
- ・洗浄液 (20倍濃縮液)
- ・標準液 (凍結乾燥) 4測定分
- ・反応停止液 (0.5 M硫酸)
- ・マイクロプレート用シール
- ・酵素標識抗体
- ・検体希釈液
- ・取扱説明書

測定範囲：0.08~10 ng/mL

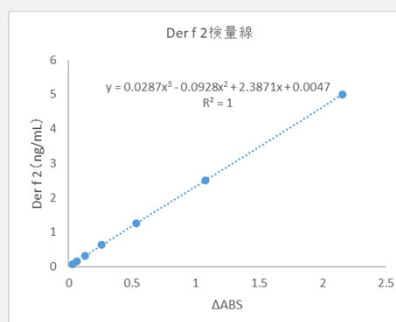
日内再現性：CV < 6 %

日間再現性：CV < 6 %

室内再現性：CV < 8 %

※ Der f 2試料液を3重×6回測定し、再現性を評価した。

検量線例：



*1 本キットはDer f 2およびDer p 2に交差反応を示すので、Der f 2とDer p 2を含む検体中のDer f 2濃度を厳密に定量することはできません。

■ 構築型ELISA キット

サンドイッチELISAによりスギ花粉またはダニ由来アレルゲンを測定するために必要な抗体（固相化用と検出用標識抗体）および標準液で構成されています。

必要なプレート分に合わせて使うことができ、試薬の無駄がなく、保管も省スペースとなります。標識抗体はビオチン標識もしくはHRP標識のどちらかをお選びいただけます。

標識	製品コード	製品名	検出感度
ビオチン標識	10301	ITEA スギ花粉アレルゲン (Cry j 1) 測定用構築型 ELISAキット (ビオチン標識)	0.16 ng/mL
	10302	ITEA ダニアレルゲン (Der f 1) 測定用構築型 ELISAキット (ビオチン標識)	0.23 ng/mL
	10303	ITEA ダニアレルゲン (Der p 1) 測定用構築型 ELISAキット (ビオチン標識)	0.23 ng/mL
	10304	ITEA ダニアレルゲン (Der f 2) 測定用構築型 ELISAキット (ビオチン標識) *1	0.08 ng/mL
HRP標識	10401	ITEA スギ花粉アレルゲン (Cry j 1) 測定用構築型 ELISAキット (HRP標識)	0.16 ng/mL
	10402	ITEA ダニアレルゲン (Der f 1) 測定用構築型 ELISAキット (HRP標識)	0.23 ng/mL
	10403	ITEA ダニアレルゲン (Der p 1) 測定用構築型 ELISAキット (HRP標識)	0.23 ng/mL
	10404	ITEA ダニアレルゲン (Der f 2) 測定用構築型 ELISAキット (HRP標識) *1	0.08 ng/mL

*1 本キットはDer f 2およびDer p 2に交差反応を示すので、Der f 2とDer p 2を含む検体中のDer f 2濃度を厳密に定量することはできません。



冷蔵 (2~8℃)

キット内容

- ・固相化用モノクローナル抗体 1本
- ・標準液 (本数はロットごとに異なります)
- ・ビオチン または HRP標識 モノクローナル抗体 1本
- ・取扱説明書

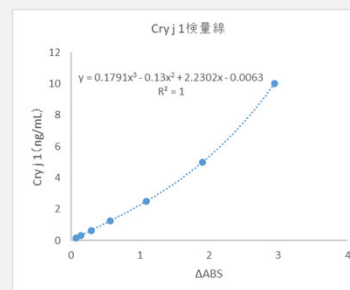
※写真はイメージです。

別途必要となる試薬・器具：

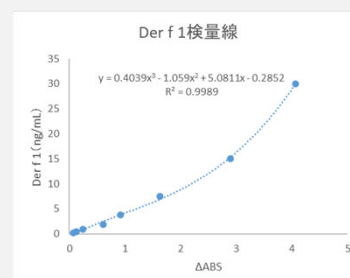
- ・マイクロプレート
- ・固相化用希釈液*2 (0.05 M 炭酸 - 重炭酸緩衝液、pH9.6)
- ・洗浄液*2 (0.05% Tween 20含有PBS、pH7.4)
- ・ポストコーティング液*2 (1% BSA含有PBS)
- ・希釈液*2 (1% BSA、0.05% Tween20含有PBS)
- ・発色基質液 (TMB) *3
- ・ストレプトアビジン-HRP*3
- ・反応停止液 (1 M硫酸)
- ・96穴マイクロプレート用シール
- ・各種マイクロピペット
- ・マイクロプレートミキサー
- ・マイクロプレートウォッシャー
- ・マルチチャンネルピペット
- ・吸光マイクロプレートリーダー (波長450 nm) および付属解析ソフト
- ・精製水

検量線例

10301 :



10302 :



*2 ELISA試薬作製プロトコルは、以下のWebページまたはこちらの2次元コードからご覧いただけます。→
URL : <https://itea-ec.com/pages/elisa試薬作製プロトコル>



*3 オプション品として以下を販売しています。
#10351 ストレプトアビジン-HRP+発色基質液 (TMB) セット

ITEAでは、主な環境アレルゲンであるダニ、花粉、ペット、カビについて、各種アレルゲン粗抽出物を販売しています。

1. ダニアレルゲン抽出物



チリダニは家屋内に最も多く生息する種類であり、寝具やカーペット、ソファなどから多く検出され、重要な吸入性アレルゲンであると考えられています。

中でも、以下の2種のヒョウヒダニ属が室内塵中のチリダニ科のほとんどを占めています。

ヤケヒョウヒダニ (*Dermatophagoides pteronyssinus*)

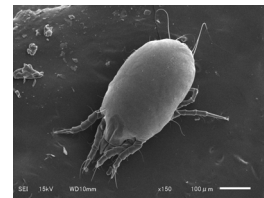
コナヒョウヒダニ (*Dermatophagoides farinae*)

Der p 1 … ヤケヒョウヒダニ排泄物由来の主要アレルゲン

Der f 1 … コナヒョウヒダニ排泄物由来の主要アレルゲン

Der p 2 … ヤケヒョウヒダニ虫体由来の主要アレルゲン

Der f 2 … コナヒョウヒダニ虫体由来の主要アレルゲン



■ ダニアレルゲン抽出物（凍結乾燥品）

コナヒョウヒダニ、ヤケヒョウヒダニの各育成培地または虫体を原料として作製した凍結乾燥品の粗抽出物です。精製水 1 mL を加えると Phosphate buffered saline (pH7.4) になります。



冷蔵 (2~8 °C)

仕様

- 粗抽出物、凍結乾燥品
- 防腐剤含有
- 精製水 1 mL を加えると Phosphate buffered saline (pH7.4) になります。
- 同梱物：製品情報、分析証明書

製品コード	製品名	規格	価格 ¥ (税抜)
10101	ダニ (Dp) 培地抽出物*1	Der p 1 量 10 µg	13,000
10102	ダニ (Df) 培地抽出物*1	Der f 1 量 10 µg	13,000
10106	ダニ (Dp) 虫体抽出物*2	総蛋白質量 5 mg	26,000
10107	ダニ (Df) 虫体抽出物*2	総蛋白質量 5 mg	26,000

*1 培地抽出物：生育培地（飼料及び排泄物を含む）からの抽出物

*2 虫体抽出物：ダニ虫体からの抽出物

■ ダニアレルゲン抽出物（グリセロール含有品）

ISO 4333:「繊維製品上の花粉やダニ由来タンパク質等の減少度測定法」の抗原として使用できるダニアレルゲン粗抽出物です。#10602はPBSTで1000倍に、#10603はPBSTで500倍に希釈してご使用ください。



冷蔵 (2~8 °C)

仕様

- 粗抽出物、50%グリセロール含有
- 防腐剤含有
- #10602：15 µg/mL x 1本（左写真）
- #10603：7.5 µg/mL x 2本
- 1 mL/tube
- 同梱物：製品情報、分析証明書

製品コード	製品名	規格	価格 ¥ (税抜)
10602	ダニ (Der f 1) 抽出物*3 (50%グリセロール含有)	Der f 1量 15 µg	15,000
10603	ダニ (Der p 1) 抽出物*3 (50%グリセロール含有)	Der p 1量 15 µg	15,000

*3 培地抽出物：生育培地（飼料及び排泄物を含む）からの抽出物

■ ダニアレルゲン抽出物（免疫用）

本品は、ダニアレルゲン曝露に起因する喘息モデルマウスの作製に適しています。



冷凍（-20℃以下、-80℃推奨）

仕様

- 粗抽出物、凍結溶液品、フィルター滅菌（0.22 μm）済
- 保護剤および防腐剤非含有
- 1 mLのPhosphate buffered saline（pH7.4）溶液です。
- 同梱物：製品情報、分析証明書

#10108を使った実験例は
本章（抽出物）の4ページ

製品コード	製品名	規格	価格¥(税抜)
10108	ダニ（Df）抽出物（免疫用）	総蛋白質量 1 mg	40,000
10110	ダニ（Dp）抽出物（免疫用）	総蛋白質量 1 mg	40,000

2. 花粉アレルゲン抽出物



日本スギ（*Cryptomeria japonica*）の主要アレルゲンであるCry j 1の量を規定した粗抽出物などを販売しています。以下に掲載以外の仕様や、他の花粉抽出物の生産も承っています。

■ 花粉アレルゲン抽出物（凍結乾燥品）

花粉を原料として作製した凍結乾燥品の粗抽出物です。

精製水 1 mL を加えるとPhosphate buffered saline（pH7.4）になります。



冷蔵（2～8℃）

仕様

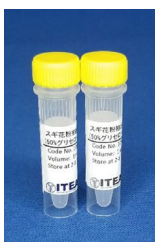
- 粗抽出物、凍結乾燥品
- 防腐剤含有
- 精製水 1 mL を加えるとPhosphate buffered saline（pH7.4）になります。
- 同梱物：製品情報、分析証明書

製品コード	製品名	規格	価格¥(税抜)
10103	スギ花粉抽出物	Cry j 1量 10 μg	13,000
10119	オオアワガエリ花粉抽出物	濃度規定なし*1	21,000

*1 総蛋白質量のみ測定しています（量はロット毎に異なります）。

■ スギ花粉アレルゲン抽出物（グリセロール含有品）

ISO 4333:「繊維製品上の花粉やダニ由来タンパク質等の減少度測定法」の抗原として使用できるスギ花粉アレルゲン粗抽出物です。PBSで500倍に希釈してご使用ください。



冷蔵（2～8℃）

仕様

- 粗抽出物、50%グリセロール含有
- 防腐剤含有
- 7.5 μg/mL x 2本
- 1 mL/tube
- 同梱物：製品情報、分析証明書

製品コード	製品名	規格	価格¥(税抜)
10601	スギ花粉抽出物 （50%グリセロール含有）	Cry j 1量 15 μg	¥ 15,000

■ アレルゲン精製品（凍結溶液品）

このたび、精製抗原が新たにITEAの製品ラインナップに加われました。
従来品の粗抽出物等と合わせ、皆さまの研究にぜひご活用ください。

精製方法

硫酸アンモニウム塩析、イオン交換クロマトグラフィー、アフィニティークロマトグラフィーにて精製。

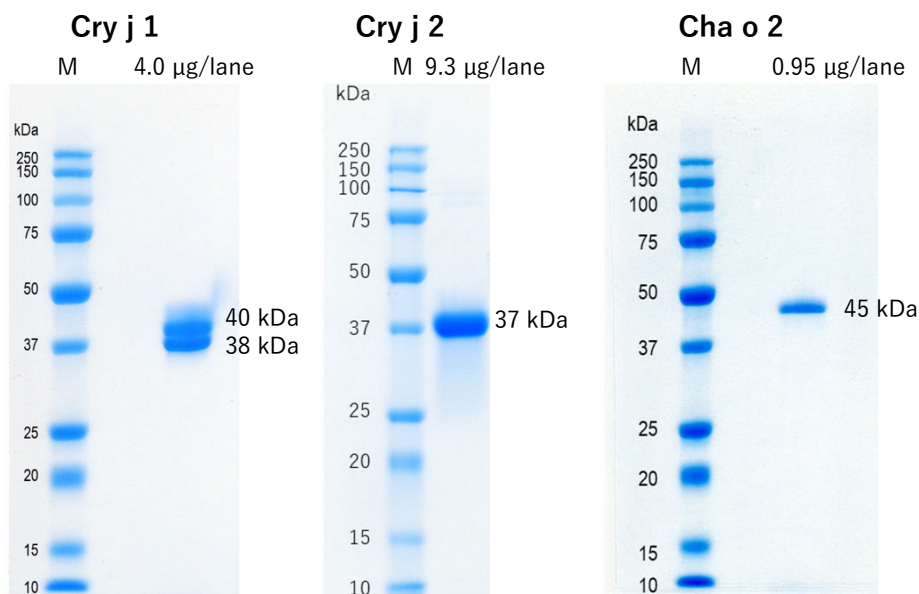
仕様

- ・精製アレルゲンとして50 µg/vialまたは25 µg/vial含有（BSAを指標にしたLowry法にて測定）。
- ・凍結溶液品。
- ・保護剤および防腐剤非含有。

冷凍（-20℃以下、-80℃推奨）

製品コード	製品名	規格（抗原量）	価格¥（税抜）
10701	精製スギ花粉アレルゲン（Cry j 1）	50 µg	28,000
10702	精製スギ花粉アレルゲン（Cry j 2）	25 µg	28,000
10703	精製ヒノキ花粉アレルゲン（Cha o 1）	準備中	
10704	精製ヒノキ花粉アレルゲン（Cha o 2）	25 µg	60,000

◎ 電気泳動像（いずれも還元条件下で電気泳動を実施）



3. その他アレルギー抽出物



■ ペットアレルギー抽出物（凍結乾燥品）

イヌまたはネコの被毛・上皮を原料として作製した凍結乾燥品の粗抽出物です。精製水 1 mL を加えると Phosphate buffered saline (pH7.4) になります。



冷蔵 (2~8℃)

仕様

- 粗抽出物、凍結乾燥品
- 防腐剤含有
- 精製水 1 mL を加えると Phosphate buffered saline (pH7.4) になります。
- 同梱物：製品情報、分析証明書

製品コード	製品名	規格	価格¥(税抜)
10109	ネコ被毛・上皮粗抽出物	濃度規定なし*1	13,000
10120	イヌ被毛・上皮粗抽出物	濃度規定なし*1	13,000

*1 総蛋白質量のみ測定しています (量はロット毎に異なります)。

■ 真菌（カビ）アレルギー抽出物（凍結乾燥品）

カビ粉末（菌糸、胞子の両方を含む）を原料として作製した凍結乾燥品の粗抽出物です。精製水 1 mL を加えると Phosphate buffered saline (pH7.4) になります。



冷蔵 (2~8℃)

仕様

- 粗抽出物、凍結乾燥品
- 防腐剤含有
- 精製水 1 mL を加えると Phosphate buffered saline (pH7.4) になります。
- 同梱物：製品情報、分析証明書

製品コード	製品名	規格	価格¥(税抜)
10117	アルテルナリア抽出物	濃度規定なし*2	21,000
10118	アスペルギルス抽出物	濃度規定なし*2	21,000

*2 総蛋白質量のみ測定しています (量はロット毎に異なります)。

■ その他受注生産品のご案内

本リスト以外の仕様（アレルギー種類の変更、アレルギー濃度の変更、容量の変更、凍結乾燥の有無、保護剤および防腐剤非含有等）をご希望の場合はお気軽にご相談ください。



10108 ダニ(Df)虫体抽出物 (免疫用) 実験例

■ BALB/cを使った喘息モデルマウスの作出に関する実験例

* 佐賀大学医学部内科学講座 呼吸器内科 高橋浩一郎先生よりご提供

マウス：BALB/c、♀、6-8週齢



◎ ダニ (Df) 抽出物 (免疫用) を、総蛋白量として25 µgを1週毎に3回経鼻投与

◎ 22~24日に総蛋白量として5~10 µgを経鼻投与

◎ 最後の経鼻投与から24時間後に、気管支肺胞洗浄液、肺組織病理、気道過敏性、肺のサイトカイン産生を評価

図1-1. 免疫スケジュール

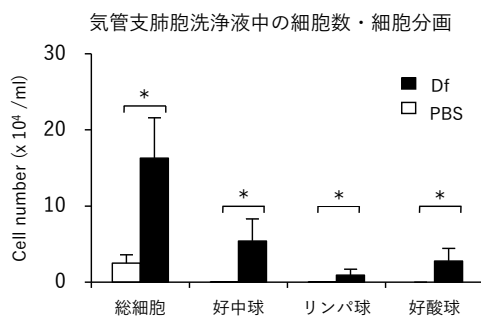


図1-2. Df投与群では、BALF中の総細胞数、好中球、リンパ球、好酸球の有意な増多を認めた。* $p < 0.05$

肺気管支の病理所見

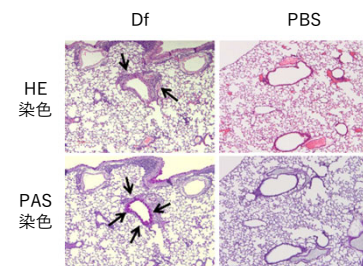
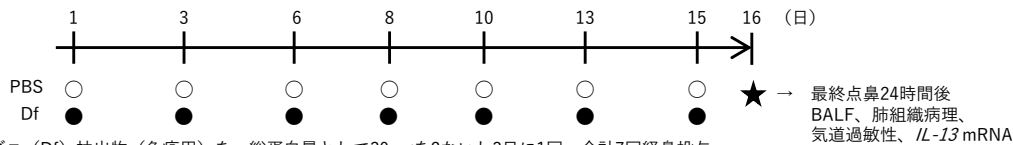


図1-3. Df投与群では、気管支周囲の炎症性細胞浸潤と気管支粘膜の杯細胞の過形成を認めた。

■ C57BL/6を使った喘息モデルマウスの作出に関する実験例

* 武蔵野大学大学院 薬科学研究科 薬科学専攻 教授 山下直美先生よりご提供

マウス：C57BL/6、♀、6-8週齢



◎ ダニ (Df) 抽出物 (免疫用) を、総蛋白量として30 µgを2ないし3日に1回、合計7回経鼻投与

◎ 最後の経鼻投与から24時間後に、気管支肺胞洗浄液、肺組織病理、気道過敏性、肺における*IL-13* mRNA発現を評価

図2-1. 免疫スケジュール

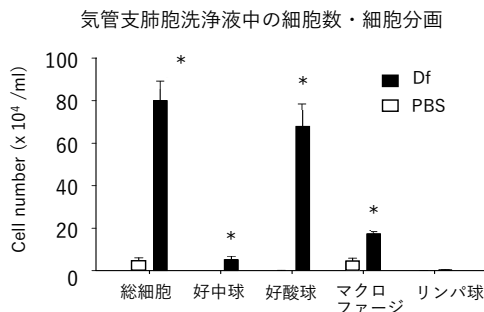


図2-2. Df投与群では、BALF中の総細胞数の有意な増加を認め、特に、好酸球数の増加が顕著であった。

肺気管支の病理所見

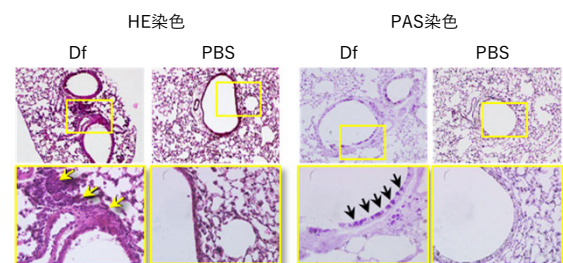


図2-3. Df投与群では、気道上皮下における炎症細胞の集積 (好酸球の浸潤) と粘膜上皮の杯細胞の過形成を認めた。

本品を使用した文献：

- ◎ Ishii T, Niikura Y, et al. Time-dependent distinct roles of Toll-like receptor 4 in a house dust mite-induced asthma mouse model. *Scand J Immunol.* 2018;87(3):e12641.
- ◎ Tashiro H, Takahashi K, et al. Saturated Fatty Acid Increases Lung Macrophages and Augments House Dust Mite-Induced Airway Inflammation in Mice Fed with High-Fat Diet. *Inflammation.* 2017;40(3):1072-1086.
- ◎ Tashiro H, Takahashi K, et al. Interleukin-33 from Monocytes Recruited to the Lung Contributes to House Dust Mite-Induced Airway Inflammation in a Mouse Model. *Ryffel B, ed. PLoS One.* 2016;11(6):e0157571.
- ◎ Kato G, Takahashi K, et al. β_2 adrenergic agonist attenuates house dust mite-induced allergic airway inflammation through dendritic cells. *BMC Immunol.* 2014;15(1):39.

花粉

ITEAでは、各種花粉を販売しています。
以下のリスト以外の量や抽出物作製につきましても対応致しますのでご相談ください。

仕様

- 容器は、容量によってガラス瓶とプラスチックボトルの2種があります（右図）。
- 同梱物：製品情報

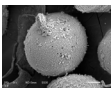

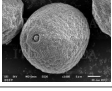
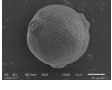

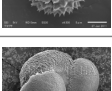



ガラス瓶

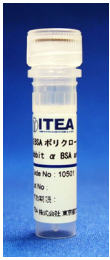


プラスチックボトル

冷凍 (-20℃)

花粉画像	製品コード	製品名 植物学術名	規格	価格¥(税抜)
	10901	スギ花粉	2 g	10,000
	10902		4 g	18,400
	10903	<i>Cryptomeria japonica</i>	10 g	44,000
	10904	オオアワガエリ花粉 (輸入)	1 g	36,000
	10905	<i>Phleum pretense</i>	2 g	70,000
	10906	カナムグラ花粉	1 g	39,000
	10907	<i>Humulus japonicus</i>	2 g	77,000
	10908	カモガヤ花粉 (輸入)	1 g	36,000
	10909	<i>Dactylis glomerata</i>	2 g	70,000
	10910	シラカンバ花粉	1 g	50,000
	10911		2 g	99,000
	10912	<i>Betula platyphylla</i>	4 g	194,000
	10913	シラカンバ花粉 (輸入)	1 g	37,000
	10914		2 g	72,000
	10915	<i>Betula pendula</i>	4 g	140,000
	10916	ヒノキ花粉	1 g	9,900
	10917		2 g	19,600
	10918	<i>Chamaecyparis obtuse</i>	4 g	38,600
	10921	ブタクサ花粉 (輸入)	1 g	36,000
	10922	<i>Ambrosia artemisiifolia</i>	2 g	70,000
	10923	アカマツ花粉	1 g	7,000
	10924		2 g	13,800
	10925	<i>Pinus densiflora</i>	4 g	27,000
	10926	クロマツ花粉	1 g	7,000
	10927		2 g	13,800
	10928	<i>Pinus thunbergii</i>	4 g	27,000
	10929	ヨモギ花粉	1 g	48,000
	10930	<i>Artemisia indica</i>	2 g	95,000
No Image	10931	イチョウ花粉	1 g	49,000
	10932		2 g	97,000
	10933	<i>Ginkgo biloba</i>	4 g	190,000
No Image	10934	イネ花粉	1 g	278,000
	10935	<i>Oryza sativa</i>	2 g	538,000
No Image	10936	ススキ花粉	1 g	68,000
	10937	<i>Miscanthus sinensis</i>	2 g	134,000
No Image	10938	セイタカアワダチソウ花粉	1 g	29,000
	10939	<i>Solidago canadensis</i>	2 g	57,000
No Image	10940	ハルガヤ花粉 (輸入)	1 g	36,000
	10941	<i>Anthoxanthum odoratum</i>	2 g	70,000
No Image	10942	ホソムギ花粉 (輸入)	1 g	36,000
	10943	<i>Lolium perenne</i>	2 g	70,000

ウシ血清アルブミン (BSA) のポリクローナル抗体を販売しています。



冷蔵 (2~8 °C)

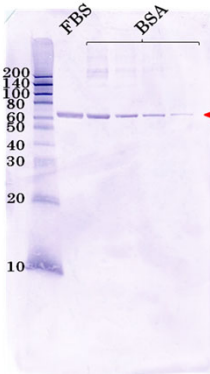
仕様

- 凍結乾燥品
- 防腐剤含有
- 1本あたり100 µg/50 µL
- 精製水50 µLを加えると抗体濃度 2 mg/mLのPhosphate buffered saline溶液 (pH7.4) になります。
- 同梱物：製品情報

製品コード	製品名	規格	価格¥(税抜)
10501	抗BSAポリクローナル抗体	0.1 mg	20,000

■ Western Blottingの使用例

推奨使用抗体濃度：0.5~1 µg/ml



サンプル：FBS, BSA (0.5, 0.25, 0.125, 0.0625 µg/lane)

- BSAを含まないブロッキング剤でメンブレンをブロッキング。室温1時間インキュベーション。
- ブロッキング剤を含む希釈液で1 µg/mlに調整した抗体を使用。室温1時間インキュベーション。
- 希釈液で調整したアルカリフォスファターゼ標識抗ウサギIgG抗体を使用。室温1時間インキュベーション。
- BCIP/NBTで検出。BSAに一致する分子量の位置にバンドが検出される。



冷蔵 (2~8 °C)

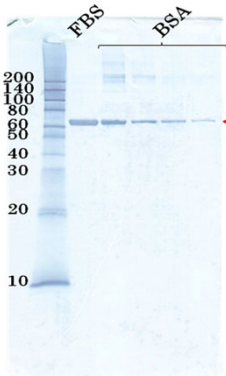
仕様

- 凍結乾燥品
- ビオチン標識抗体
- 防腐剤含有
- 1本あたり100 µg/200 µL
- 精製水200 µLを加えると抗体濃度 500 µg/mLのPhosphate buffered saline溶液 (pH7.4) になります。
- 同梱物：製品情報

製品コード	製品名	規格	価格¥(税抜)
10502	ビオチン標識抗BSAポリクローナル抗体	0.1 mg	25,000

■ Western Blottingの使用例

推奨使用抗体濃度0.5~1 µg/ml



サンプル：FBS, BSA (0.5, 0.25, 0.125, 0.0625 µg/lane)

- 10% ウサギ血清添加PBSでメンブレンをブロッキング。室温1時間インキュベーション。
- 0.05% Tween20添加10% ウサギ血清添加PBSで1 µg/mlに調整した本抗体を使用。室温1時間インキュベーション。
- ストレプトアビジン-ペルオキシダーゼを使用。室温1時間インキュベーション。
- TMBで検出。BSAに一致する分子量の位置にバンドが検出される。

お手持ちの試料で測定が可能かどうかを事前に検討したいというご要望にお応えし、当社製品の無料サンプルをご提供します。

■ お申込みの前に、下記の注意事項を必ずお読みください。

- ・ 一回のお申込みにつき、免疫用抽出物いずれか1種、ELISAキットいずれか1種のご提供とさせていただきます。(同研究室内で複数名でのお申込みはご遠慮ください)
- ・ サンプルのご請求は、初めてご利用のお客様に限らせていただきます。
- ・ 送料のみ、お送り先ごとに一律 税抜1,200円をいただきます。
- ・ 本製品は研究用です。人や動物の臨床診断への使用はできません。

製品コード	対象製品	サンプル包装	
10108	ダニ (Df) 抽出物 (免疫用)	1本	
10110	ダニ (Dp) 抽出物 (免疫用)		
10203	ITEA 卵白アルブミン(OVA) ELISAキット (抗体固相済)	48ウェル	
10204	ITEA スギ花粉アレルゲン (Cry j 1) ELISAキット (抗体固相済)		
10205	ITEA ダニアレルゲン (Der f 1) ELISAキット (抗体固相済)		
10206	ITEA ダニアレルゲン (Der p 1) ELISAキット (抗体固相済)		
10207	ITEA ダニアレルゲン (Der f 1) 高感度ELISAキット (抗体固相化済)		
10208	ITEA ダニアレルゲン (Der f 2) ELISAキット (抗体固相済)		
10301	ITEA スギ花粉アレルゲン (Cry j 1) 測定用構築型ELISAキット (ビオチン標識)		3プレート分
10302	ITEA ダニアレルゲン (Der f 1) 測定用構築型ELISAキット (ビオチン標識)		
10303	ITEA ダニアレルゲン (Der p 1) 測定用構築型ELISAキット (ビオチン標識)		
10304	ITEA ダニアレルゲン (Der f 2) 測定用構築型ELISAキット (ビオチン標識)		
10401	ITEA スギ花粉アレルゲン (Cry j 1) 測定用構築型ELISAキット (HRP標識)	3プレート分	
10402	ITEA ダニアレルゲン (Der f 1) 測定用構築型ELISAキット (HRP標識)		
10403	ITEA ダニアレルゲン (Der p 1) 測定用構築型ELISAキット (HRP標識)		
10404	ITEA ダニアレルゲン (Der f 2) 測定用構築型ELISAキット (HRP標識)		

ダニ抽出物 (免疫用) 仕様

- ・ 粗抽出物、凍結溶液品
- ・ 保護剤および防腐剤含有
- ・ 1 mLのPhosphate buffered saline (pH7.4) 溶液です。
- ・ 同梱物：製品情報、分析証明書

構築型ELISAキットサンプル内容

- ・ 固相化用モノクローナル抗体 1本
- ・ 標準液 2本
- ・ ビオチンまたは HRP標識モノクローナル抗体 1本
- ・ 取扱説明書

ELISAキットサンプル内容

- ・ 抗体固相化 **48ウェルプレート***1
- ・ 標準液 (凍結乾燥) **2測定分***2
- ・ 酵素標識抗体
- ・ 発色基質液 (TMB)
- ・ 反応停止液 (0.5 M硫酸)
- ・ 検体希釈液
- ・ 洗浄液 (20倍濃縮液)
- ・ マイクロプレート用シール
- ・ 取扱説明書、SDS

*1 製品は96ウェルプレートです。

*2 製品は4測定分です。



※ 写真は製品のもので、

製品について、皆様から寄せられるご質問をご紹介します。

Q 製品の購入方法について教えてください。

A 当社製品は直販または試薬代理店経由でご購入いただけます。

Q 製品に関するお問い合わせ方法を教えてください

A 製品に関する各種ご質問はお気軽にお問い合わせ下さい。
 ITEA株式会社 試薬開発部
 E-mail : reag-info@itea.jp、TEL : 03-3526-2031、FAX : 03-3526-2032
 問合せフォーム : <http://www.itea.jp/inquiry/> (2次元コード→)



Q 無料サンプル品について教えてください。

A お手持ちの試料で測定が可能かどうかを事前に検討したいというご要望にお応えして、いくつかの当社製品をご提供します。ELISAキットの無料サンプルのご提供は1種・1キットまで、免疫用抽出物はいずれか1種・1本とさせていただきます。
 無料サンプル : <http://www.itea.jp/elisa-sample/> (2次元コード→)



Q ELISAキットは試薬のばら売りはしていますか？

A 構築型ELISAキットとして、固相化用モノクローナル抗体、標準液、ビオチンまたはHRP標識モノクローナル抗体のセットを販売しています。(製品コード : 10301-10304、10401-10404)
 ELISAキット一覧 : <https://itea-ec.com/collections/elisa> (2次元コード→)



Q 抽出物(凍結乾燥品)は、精製水で溶解するのでしょうか。

A はい、精製水で溶解すると透明な溶液となります。ただし、多少濁りを生じることがあります。なお、溶解液はリン酸緩衝生理食塩水(PBS, pH7.4)となります。

Q 抽出物製造の過程で、フィルターろ過をしている理由は何ですか。

A ろ過に使用するフィルターの目の大きさにより、ろ過の目的が異なります。
 0.8 μm、0.45 μmのフィルターは、不純物の除去(0.8 μmは花粉抽出物、0.45 μmはそれ以外の抽出物に使用)、0.22 μmのフィルターは、滅菌を目的としています。

Q 抽出物に含まれる防腐剤はELISAの測定系に影響はないのですか。

A 防腐剤には Proclin®950を添加しておりますが、通常のELISAキットに使用される酵素には影響はありません。

Q 通常品としてラインナップされている製品について、防腐剤なしの仕様のもは作製できますか。

A 対応できます。お気軽にご相談ください。

Q ITEAの抽出物は、ITEA以外のキットでも使用できますか。

A 使用することはできます。ただし、キットの種類によっては規格のアレルゲン濃度の数値に多少のずれが生じることがあります。

Q アレルゲン濃度または総蛋白質濃度を規定していない製品について、それらの濃度を教えてもらうことはできますか。

A できます。ただし、測定のための料金および納期を別途いただきます。

Q 花粉はどのような容器に入っていますか。

A 1~2 gはガラス瓶、それより多いものはプラスチックボトルに入っています。

Q 国産品と輸入品の違いは何ですか。

A 産地が異なるほか、花粉の種類によっては種が異なります。学術名をご確認ください。

Q 製品には分析証明書は添付されていますか。

A 製品によって、下記の書類が添付されています。
 ・ELISAキット…取扱説明書
 ・抽出物…製品情報、分析証明書(免疫用抽出物は製品情報のみ)
 ・花粉…製品情報
 なお、化学物質等安全データシート(SDS)は、製品の添付書に記載された右記の2次元コードより閲覧・ダウンロードできます。



Q 容器が以前と異なるものがあります。

A 容器の規格がないため、予告なく容器の形状が変更される場合があります。ご了承下さい。

注文書



製品は、当社【ITEA 研究用製品サイト】からも購入できます。
 サイトからのご注文は2回目以降のご購入よりご利用いただけます。
 右記URLもしくは2次元コードよりご確認ください。



ITEA株式会社 東京環境アレルギー研究所 試薬開発部 行

FAX : 03-3526-2032

ご記入年月日：

年 月 日

ご依頼主様	ご住所	〒		
	フリガナ		フリガナ	
	会社名/団体名		お名前	様
	部署/研究室名		TEL	
	FAX		MAIL	

▼送付先がご依頼主様と異なる場合にご記入下さい。

送り先	ご住所	〒		
	フリガナ		フリガナ	
	会社名/団体名		お名前	様
	部署/研究室名		TEL	
	FAX			

【ご注文内容】

ご注文内容が1枚で書ききれない場合は、本書をコピーしてご記入をお願いします。

製品コード	製品名	数量	単価 (円/個)	価格 ¥(税抜)
				円
				円
				円
				円
				円
			送料*1	円
			合計	円



*1 送料についてはWebページまたは2次元コードより
 ご確認ください。
 配送ポリシー： <https://itea-ec.com/policies/shipping-policy>

【ご注文の流れ】

お申込み

- ① ITEA研究用製品サイト
 - ② メール
 - ③ 電話 / FAX
- でお申込み頂けます。

注文確認

メールまたはFAXにて
 金額と納期を連絡します。

製品発送

製品を発送します。
 (請求書と納品書を同梱)

※ 弊社からの返信に使用しますので、電話番号及びFAX番号は必ずご記入ください。

※ 消費税は別途請求します。

※ 上記の内容を含む場合は、貴社フォーマットの注文書もご使用できます。

お問い合わせ

mail : reag-info@itea.jp

TEL : 03-3526-2031

FAX : 03-3526-2032

ITEA株式会社 東京環境アレルギー研究所
試薬開発部

〒113-0001 東京都文京区白山1-33-18 白山NTビル

mail : reag-info@itea.jp

TEL : 03-3526-2031 FAX : 03-3526-2032

ver2024_1.0

© ITEA Inc. 2024